

安心、快適なタクシーによって、

山形のおいしい
お酒を堪能しよう!!



山形地区ハイヤー協議会

協賛

やまがた観光キャンペーン推進協議会
協力:やまがた広域観光協議会

ワイナリー

山形の酒蔵 & タクシーで巡る



見学できる施設のご案内

酒蔵

施設名	代表銘柄	電話番号	予約	休	試飲
男山酒造 (山形市)	羽陽男山	023-641-0141	要	土日祝	○
寿虎屋酒造 (山形市)	霞城寿	023-687-2626	要	土日祝、冬季造り期間中	○
千代寿虎屋酒造 (寒河江市)	千代寿	0237-86-6133	要	土日祝	○
古澤酒造 (寒河江市)	紅葉盛	0237-86-5322		年末年始	○
月山酒造 (寒河江市)	銀嶺月山	0237-87-1114	要	お問合せください	○
出羽桜酒造 (天童市)	出羽桜	023-653-5121	要	土日祝	○
六歌仙酒造 (東根市)	手間暇	0237-42-2777	要	無休 (見学は作業状況により可否あり)	○
朝日川酒造 (河北町)	朝日川	0237-72-2022	要	お問合せください	○
和田酒造 (河北町)	あら玉	0237-72-3105	要	お問合せください	○
設楽酒造店 (西川町)	一声	0237-74-2020	要	蔵見学:土日祝、資料館:12/28~3/31	○

ワイナリー

施設名	代表銘柄	電話番号	予約	休	試飲
タケダワイナリー (上市市)	タケダワイナリー	023-672-0040	要	夏季、年末年始、12月~3月の土日祝	○
ウッディーファーム & ワイナリー (上市市)	カベルネ・ソーヴィニヨン	023-674-2343	要	夏季、年末年始	○ (有料)
朝日町ワイン (朝日町)	朝日町ワイン	0237-68-2611		12/31~1/3	○
天童ワイン (天童市)	天童ワイン	023-655-5151	要	不定休	○
月山トラヤワイナリー (西川町)	月山山麓	0237-74-4315	要	土日祝	○
東根フルーツワイン (東根市)	佐藤錦ワイン	0237-38-9014	要	年末年始	○

お申し込み・お問い合わせは下記加盟会社へ気軽にどうぞ!

会社・協会名	電話番号	FAX番号
山交ハイヤー株式会社	023-684-1517	023-684-1512
観光タクシー株式会社	023-622-7288	023-622-7280
八千代交通株式会社	023-622-5001	023-625-0328
株式会社山形タクシー	023-622-4561	023-622-4560
相互タクシー株式会社	023-624-1212	023-625-4193
第一タクシー株式会社	023-624-1900	023-624-3211
山寺観光タクシー株式会社	023-633-1333	023-633-1331
うるしやまタクシー株式会社	023-684-7111	023-684-7113
蔵王タクシー株式会社	023-688-1100	023-689-1010
平成タクシー株式会社	023-615-1313	023-615-1312

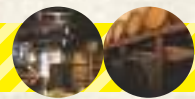
会社・協会名	電話番号	FAX番号
有限会社さくらタクシー	023-646-5587	023-646-4356
山形個人タクシー協同組合	023-622-4567	023-631-3622
新山形個人タクシー協会	023-681-5866	023-681-5850
全山形個人タクシー協会	023-644-4031	023-644-4031
山形個人タクシー協会	023-641-8959	023-641-8959
日個連山形個人タクシー協会	090-4886-9350	023-679-4016
個人タクシー山形協会	023-644-7835	023-643-6357

ご注意

- タクシーのご利用は、予約が必要です。
- 各コースの入館料、飲食に関わる経費はお客様のご負担となります。
- 使用している写真はすべてイメージです。
- 20歳未満の飲酒は、法律で禁止されています。
- 飲酒・酒気帯び運転は絶対にやめましょう。



以下の2コースは、ワイナリー・酒蔵への事前確認が不要です。

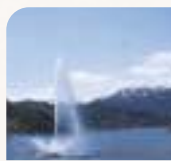


1. 朝日・寒河江 ワイナリー・酒蔵巡りコース 所要時間:約3時間30分

山形駅⇒《朝日町》朝日町ワイン城(試飲・見学)⇒《寒河江》チェリーランドさがえ(お買い物)⇒《寒河江》古澤酒造(試飲・資料館見学)⇒山形駅

●年末年始を除きます。

小型車(4人乗り) 15,500円
中型車(4~5人乗り) 19,000円
特大車(9人乗り) 22,500円



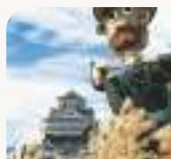
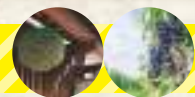
2. 寒河江・西川 酒蔵巡りコース 所要時間:約3時間30分

山形駅⇒《寒河江》古澤酒造(試飲・資料館見学)⇒《西川町》設楽酒造店(試飲・月山の酒造資料館見学)⇒《寒河江》チェリーランドさがえ(お買い物)⇒山形駅

●12月28日~3月31日の期間は除きます。

小型車(4人乗り) 15,500円
中型車(4~5人乗り) 19,000円
特大車(9人乗り) 22,500円

以下の8コースは、ワイナリー・酒蔵への事前予約が必要です。



3. 上山 ワイナリー巡りコース 所要時間:約3時間30分

山形駅⇒《上山》タケダワイナリー(試飲・見学)⇒《上山》ウッディファーム&ワイナリー(有料試飲・見学)⇒《上山》榎下宿丹野こんにやく番所(お買い物)⇒山形駅

小型車(4人乗り) 15,500円
中型車(4~5人乗り) 19,000円
特大車(9人乗り) 22,500円



4. 朝日・西川 ワイナリー巡りコース 所要時間:約3時間30分

山形駅⇒《朝日町》朝日町ワイン城(試飲・見学)⇒《西川町》月山トラヤワイナリー(試飲・見学)⇒《寒河江》チェリーランドさがえ(お買い物)⇒山形駅

小型車(4人乗り) 15,500円
中型車(4~5人乗り) 19,000円
特大車(9人乗り) 22,500円



5. 天童 ワイナリー・酒蔵巡りコース 所要時間:約3時間

山形駅⇒《天童》天童ワイン(試飲・見学)⇒《天童》出羽桜酒造(試飲・資料館見学)⇒《天童》道の駅天童温泉(お買い物)⇒山形駅

小型車(4人乗り) 13,500円
中型車(4~5人乗り) 16,500円
特大車(9人乗り) 19,500円



6. 東根 ワイナリー・酒蔵巡りコース 所要時間:約3時間30分

山形駅⇒《東根》東根フルーツワイン(試飲・見学)⇒《東根》JAさくらんぼひがしねよってけポポラ(お買い物)⇒《東根》六歌仙酒造(試飲・見学)⇒山形駅

小型車(4人乗り) 15,500円
中型車(4~5人乗り) 19,000円
特大車(9人乗り) 22,500円



7. 山形 酒蔵巡りコース 所要時間:約2時間30分

山形駅⇒《山形》男山酒造(試飲・見学)⇒《山形》寿虎屋酒造(試飲・見学)⇒《山形》山形まるごと館 紅の蔵(お買い物)⇒山形駅

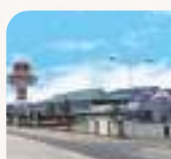
小型車(4人乗り) 11,000円
中型車(4~5人乗り) 14,000円
特大車(9人乗り) 16,000円



8. 寒河江 酒蔵巡りコース 所要時間:約3時間

山形駅⇒《寒河江》古澤酒造(試飲・資料館見学)⇒《寒河江》千代寿虎屋酒造(試飲・見学)⇒《寒河江》チェリーランドさがえ(お買い物)⇒山形駅

小型車(4人乗り) 13,500円
中型車(4~5人乗り) 16,500円
特大車(9人乗り) 19,500円



9. 寒河江・西川 酒蔵巡りコース 所要時間:約3時間30分

山形駅⇒《西川町》設楽酒造店(試飲・資料館見学)⇒《寒河江》月山酒蔵(試飲・見学)⇒《寒河江》チェリーランドさがえ(お買い物)⇒山形駅

小型車(4人乗り) 15,500円
中型車(4~5人乗り) 19,000円
特大車(9人乗り) 22,500円



10. 河北 酒蔵巡りコース 所要時間:約3時間

山形駅⇒《河北町》和田酒造(試飲・見学)⇒《河北町》朝日川酒造(試飲・見学)⇒《河北町》紅花資料館(見学・お買い物)⇒山形駅

小型車(4人乗り) 13,500円
中型車(4~5人乗り) 16,500円
特大車(9人乗り) 19,500円